

Lokalizację oraz sposób włączenia do istniejących pionów zwerifikować i dostosować przyjęte założenia projektowe do stanu faktycznego. W przypadku otrzymania znaczących różnic zmiany należy dokonać w porozumieniu z Projektantem i Inwestorem. Przed przystąpieniem do realizacji zwerifikować materiał i średnicę istniejących pionów do których przewoźdłano włączenie: inst. wz Ø25 tworzywo; woda ciepła tworzywo DN100 kanalizacja sanitarne żeliwo DN100

109
Pracownia ECPW
PCV
32.90 m2

LEGENDA

- Proj. instalacja wodociągowa wody zimnej
- Proj. instalacja wodociągowa wody zimnej zdemineralizowanej
- Proj. instalacja ciepłej wody użytkowej
- Proj. instalacja wody mieszanej
- Proj. instalacja kanalizacji sanitarnej
- Miejsce lokalizacji istniejących pionów wodociągowego i kanalizacji sanitarnej

UWAGA REALIZACYJNA:

- Projektowana instalacja wodociągowa i kanalizacji sanitarnej dowiązać na piętrze do istniejących pionów zbudowanych w szachtach instalacyjnych.
- Przewód wody uzdatnionej zdemineralizowanej do cyklu płukania doprowadzić z poziomu piwnicy w dowiązaniu do istniejącego w piwnicy poziomu odpowiedniej średnicy.
- Nieczystości z poszczególnych przyborów sanitarnych poprzez zbiorcze podejście odprowadzić do istniejącego pionu kanalizacji sanitarnej z rury żeliwnej. Podejście wykonać w krytej brudzie ściennej lub w lokalnej zabudowie nad posadzką.
- Podejścia pod przybory sanitarne należy wykonać z uwzględnieniem wymagań technologii i wytycznymi producenta zastosowanego urządzenia.
- Wszystkie przejścia przez przegrody budowlane stanowiące oddzielenie przeciwpożarowe należy wykonać o klasie oddzielenia pożarowego takiego jak przegroda.

POZWOI:

PRZEBUDOWA POMIESZCZEŃ NA I PIĘTRZE W BUDYNKU "B" NA POTRZEBY UTWORZENIA ZMYWALNI ENDOSKOPÓW DLA POTRZEB PRACOWNI ECPW

INWESTOR:

POWIATOWY ZAKŁAD OPIEKI ZDROWOTNEJ W STARACHOWICACH
UL. RADOMSKA 70,
27-200 STARACHOWICE

biuro projektów:

WANDACHOWICZ
KASHYNA
ARCHITEKCI SP.P.

ul. Zdobychców Monte Cassino 23, 60-695
Poznań Telefon 04861/ 6232 940
Fax. 04861/ 6232 941
E-Mail: biuro@wk-architekti.pl
Internet: http://www.wk-architekti.pl

branża:

SANITARNA

fozoz:

PBW

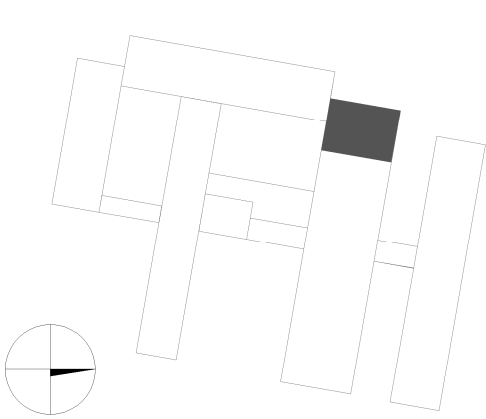
projektant:

mgr inż. Marcin Kosieniak
Up. bud nr KUP.0148/POOS/08

opracowanie:

mgr inż. Joanna Młynkiewicz

schemat sytuacyjny:



Rzut 1 piętra
- myjnia endoskopów
Instalacja wod - kan

sporządził:
mgr inż. Przemysław Tkaczyk
Up. bud nr KUP.0154/POOS/09

data:
2017.03
skala:
1:50
nr rysunku:
S01